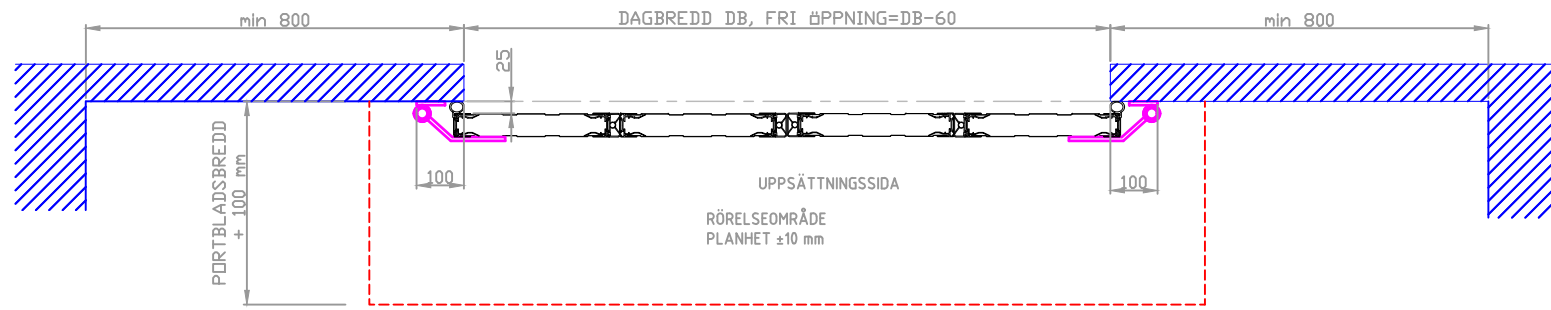


VY FRÅN UPPSÄTTNINGSSIDAN



A-A HORIZONTALSEKTION

ORDERNUMMER:
 DAGBREDD (DB) =
 DAGHÖJD (DH) =
 INFÄSTNING:

FÖRESKRIFTER:
 PORTOMFATTNINGENS DELAR SKA VARA PLANA
 OCH I LIV MED VARANDRA SAMT VARA VÄL
 FÖRANKRADE I VÄGG

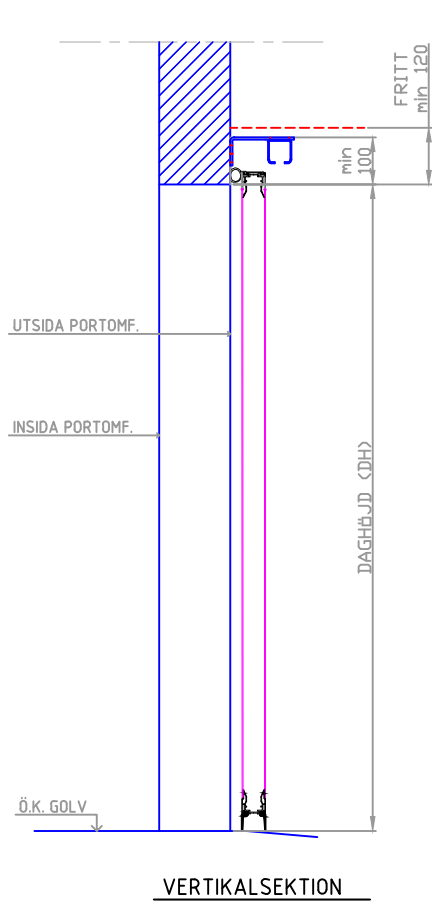
MATERIAL I PORTOMFATTNING SE SID 2

MAX AVVIKELSE HÖJD OCH BREDDMÅTT ±10 mm
 MAX AVVIKELSE DIAGONALMÅTT ±15 mm

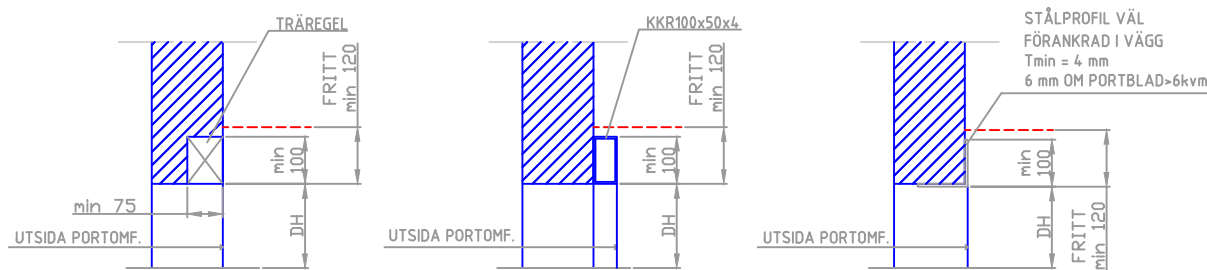
VID UTBYTE SKALL OMFATTNINGEN VARA FRI
 FRÅN GAMLA PORTDETALJER

VID FELAKTIG PORTOMFATTNING SOM ORSAKAR
 BOMKÖRNING DEBITERAS EN FAST KOSTNAD OM
 3000 kr UTÖVER MONTAGEKOSTNAD

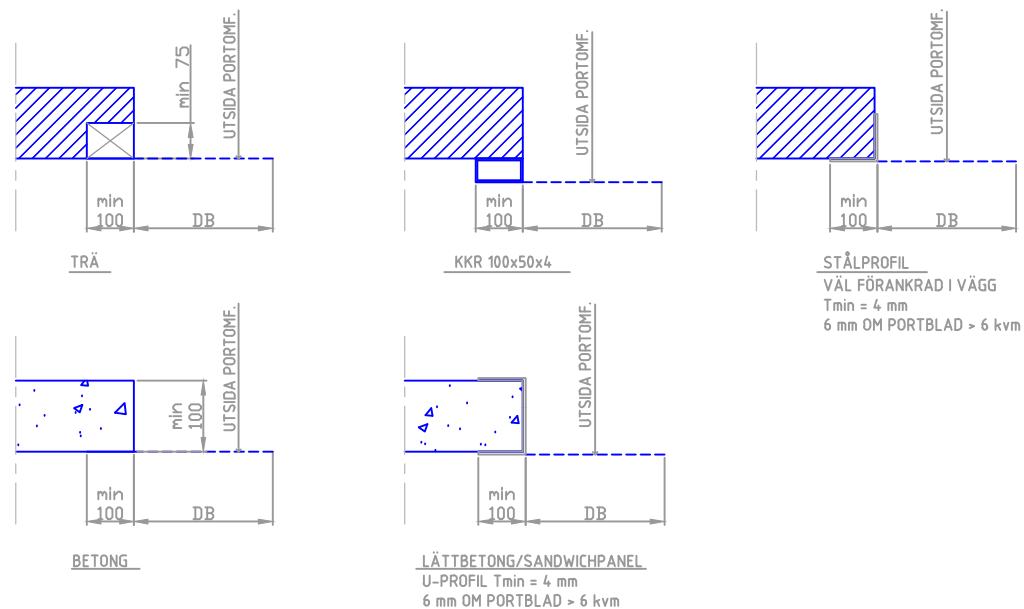
2	UPPSÄTTNINGSSIDA	170822 KA		
1	MÅTT FRI ÖPPNING	161207 KA		
NR	ANT	ÄNDRINGEN AVSER	DATUM	SIGN
REVIDERAD AV:			ERSÄTTER	ERSATT AV:
ART.BENÄMNING: ECOLID FAAC-SIDOMONTERADE sid 1				
		INDUSTRIGATAN 3 534 92 TRÄVAD TEL 0512-295 90 FAX 0512-200 30		
		UPPDRAG NR	RITAD AV	GRANSKAD AV
DATUM		ANSVARTIG		
160710				
SKALA	1:16	ART.NUMMER	NR	
				2



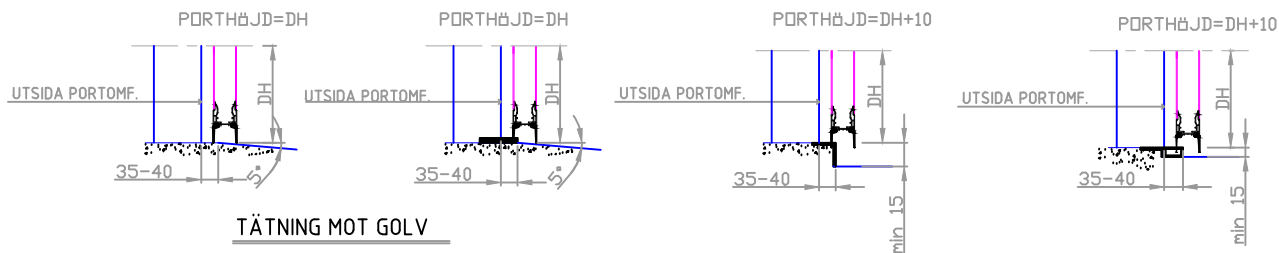
VERTIKALSEKTION



ALT. ÖVERLIGGARE



ALT. STÄNDARE



TÄTNING MOT GOLV

NR	ANT	ÄNDRINGEN AVSER	DATUM	SIGN
REVIDERAD AV:			ERSÄTTER:	ERSATT AV:
ART.BENÄMNING: ECOLID UTÄTGÄENDE FAAC-SIDMONTERAD sid 2				
UPPDRAG NR		RITAD AV	GRANSKAD AV	HANDLGGARE
		KA		
DATUM		ANSVARIG		
160312				
SKALA	1:16	ART.NUMMER	NR	
		-		



INDUSTRIGATAN 3
534 92 TRÄVAD
TEL 0512-295 30
FAX 0512-200 30